

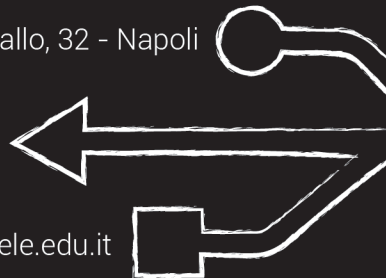


ISTITUTO ISTRUZIONE SUPERIORE  
**VITTORIO EMANUELE II**

Via Corrado Barbagallo, 32 - Napoli

Tel. 081 762 37 27 - 081 762 15 93

nais104009@istruzione.it - [www.iisvittorioemanuele.edu.it](http://www.iisvittorioemanuele.edu.it)







ISTRUZIONE SUPERIORE  
**VITTORIO EMANUELE II**

Graphic design | Prof. Paolo Palermo  
Royalty free images from | [pexels.com](https://www.pexels.com), [pixabay.com](https://www.pixabay.com)  
Icons from | [flaticon.com](https://www.flaticon.com)

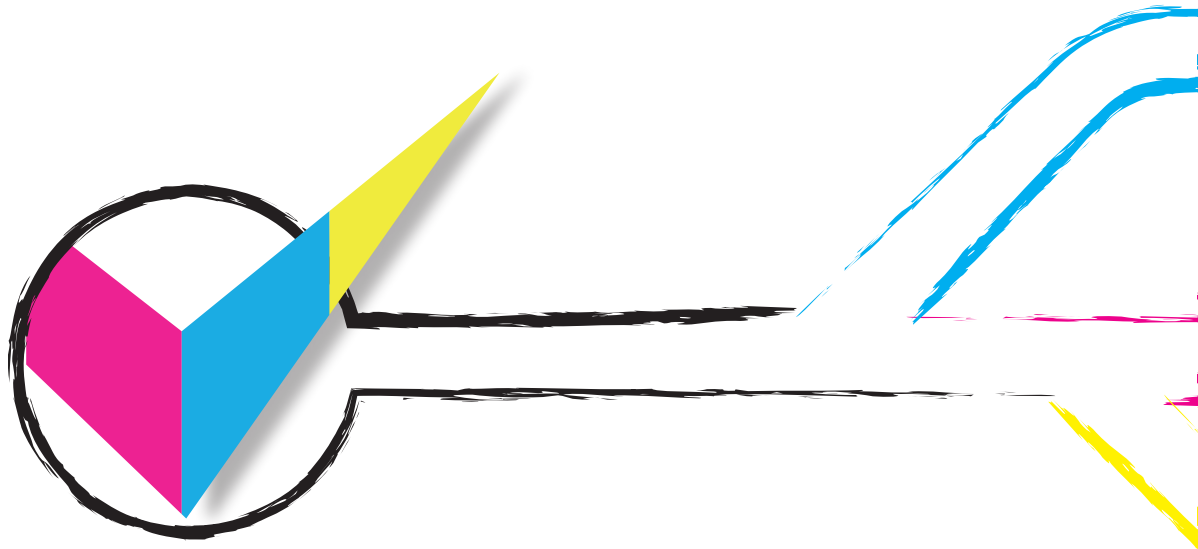


**"La scuola che ti prepara al futuro".**

*Il successo formativo si realizza attraverso la sperimentazione e il rinnovamento didattico con progetti orientati all'innovazione, al conseguimento di certificazioni linguistiche, di competenze tecnologiche ed artistiche, ma anche attraverso lo scambio di esperienze didattiche e culturali con altri paesi europei. L'assenza di barriere architettoniche e culturali garantisce a tutti gli studenti pari opportunità e una concreta inclusione.*

**Rosa Baffa, Dirigente Scolastico**







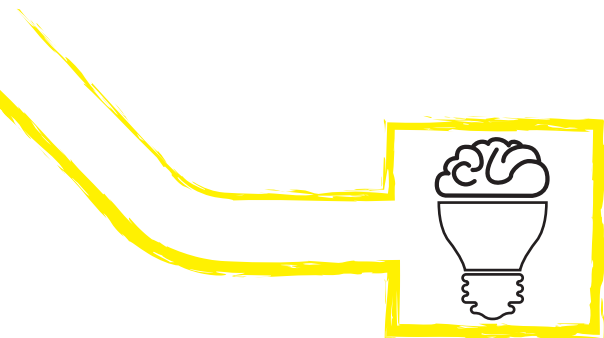
### **TECNICO ECONOMICO**

Amministrazione Finanza e Marketing  
Relazioni Internazionali per il Marketing  
Relazioni internazionali per il Marketing EsaBac Techno  
Relazioni Internazionali per il Marketing curvatura turistica



### **PROFESSIONALE**

Servizi per la Sanità  
e l'Assistenza Sociale



### **PROFESSIONALE**

Servizi Commerciali  
Promozione Commerciale e Pubblicitaria  
Web Design



## **TECNICO ECONOMICO**

Amministrazione Finanza e Marketing





## Profilo professionale

Area di approfondimento "Amministrazione e controllo di gestione dell'azienda e sviluppo dell'autoimprenditorialità"

### Rivolto a chi

- È interessato alla creazione di nuove attività imprenditoriali (start-up).
- È interessato allo sviluppo e alla gestione delle imprese.
- È interessato all'applicazione delle nuove tecnologie digitali ai processi di gestione aziendale, all'amministrazione ed alla contabilità dell'azienda, al marketing ed alla logistica.
- È interessato al contatto info con le imprese industriali, commerciali, bancarie ed assicurative del territorio.



## Inserimento professionale

- Tecnico commerciale nella gestione aziendale
- Tecnico addetto all'amministrazione economico finanziaria ed al controllo di gestione
- Tecnico addetto al sistema informativo aziendale
- Tecnico addetto all'implementazione ed allo sviluppo di start-up innovative





DISCIPLINA	ANNI				
	I	II	III	IV	V
Lingua e letteratura italiana	4	4	4	4	4
Lingua inglese	3	3	3	3	3
Storia	2	2	2	2	2
Matematica	4	4	3	3	3
Diritto ed economia	2	2	3	3	3
Scienze della Terra e Biologia	2	2			
Scienze motorie e sportive	2	2	2	2	2
Religione Cattolica o attività alternative	1	1	1	1	1
Fisica	2				
Chimica		2			
Geografia	3	3			
Informatica	2	2	2	2	
Seconda lingua comunitaria	3	3	3	3	3
Scienze economico-aziendali	2	2	6	7	8*
Economia politica			3	2	3
<b>32 ORE SETTIMANALI</b>					

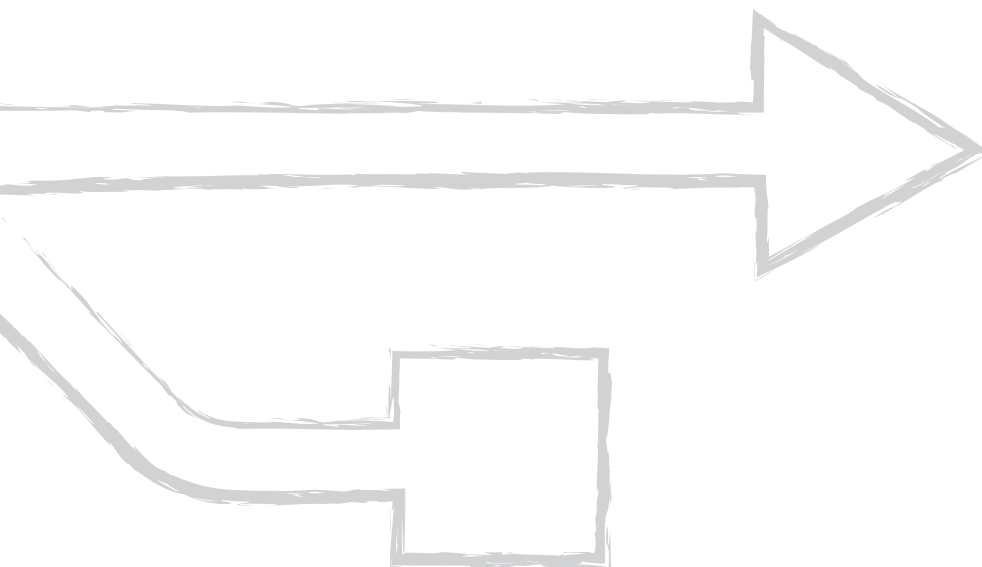




## **TECNICO ECONOMICO**

Relazioni Internazionali per il Marketing

Relazioni internazionali per il Marketing EsaBac Techno



## Profilo professionale

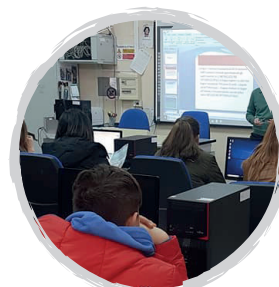
### Rivolto a chi

- Ha una buona predisposizione per le discipline economico aziendali e linguistiche.
- È interessato alle tendenze dei mercati locali, nazionali e globali.
- È interessato alle attività di marketing con particolare riferimento: all'e-commerce, alle lingue straniere, alla comunicazione aziendale e all'informatica, alle tecniche di trasformazione, conservazione e commercializzazione dei prodotti, ai mercati dei prodotti assicurativi e finanziari.



## Inserimento professionale

- Tecnico delle relazioni internazionali per il marketing
- Tecnico addetto al sistema informativo aziendale
- Tecnico addetto all'organizzazione ed al marketing
- Tecnico addetto alle relazioni commerciali con i Paesi Comunitari





ORARIO SETTIMANALE DELLE LEZIONI	ANNI				
	I	II	III	IV	V
DISCIPLINA					
Lingua e letteratura italiana	4	4	4	4	4
Lingua inglese	3	3	3	3	3
Storia	2	2	2	2	2
Matematica	4	4	3	3	3
Diritto ed economia	2	2	2	2	2*
Scienze della Terra e Biologia	2	2			
Scienze motorie e sportive	2	2	2	2	2
Religione Cattolica o attività alternative	1	1	1	1	1*
Fisica	2				
Chimica		2			
Seconda lingua comunitaria	3	3	3	3	3
Terza lingua straniera			3	3	3
Scienze economico-aziendali e geo-politica	2	2	5	5	6
Relazioni internazionali			2	2	3
Informatica	2	2	2	2	
<b>32 ORE SETTIMANALI</b>					

### \*POTENZIAMENTO OFFERTA FORMATIVA

Diritto ed Economia + Religione					1
---------------------------------	--	--	--	--	---

**EsaBac Techno** è il progetto che prevede l'approfondimento della lingua francese e il conseguimento di un **doppio diploma**: Esame di Stato e Baccalauréat, riconosciuti dalle imprese e dalle Università italiane e francesi.



**ESA BAC TECHNO**

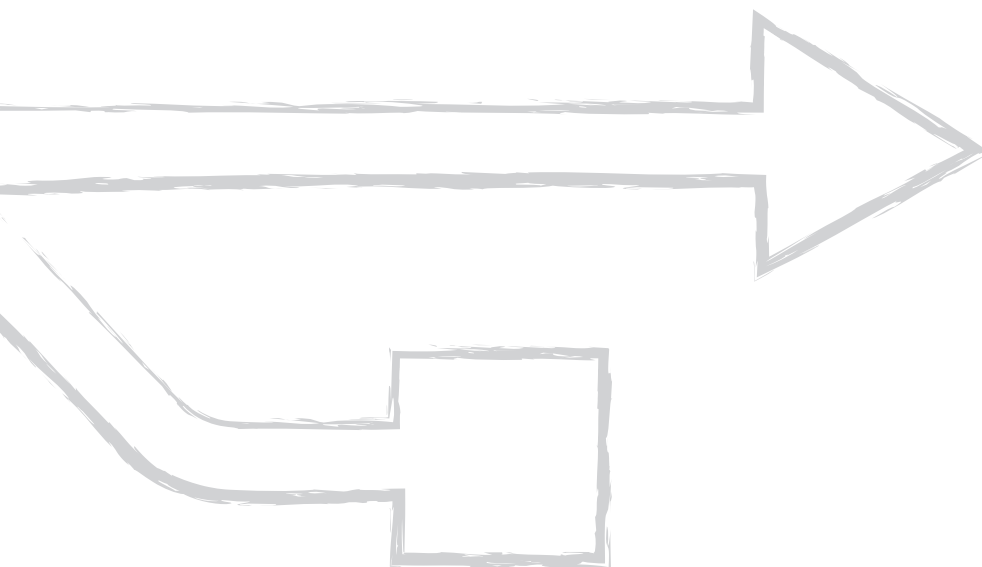


RIM ESABAC TECHNO Materia	ANNI		
	III	IV	V
Storia	2	2	2
Storia e cultura in francese (in compresenza con la docente di francese)*	1	1	1
Diritto ( 1h in compresenza con religione)	2	2	2
<b>Totale ore complessive</b>	<b>32</b>	<b>32</b>	<b>32</b>



## **TECNICO ECONOMICO**

Relazioni Internazionali per il Marketing curvatura turistica





## Profilo professionale

### Rivolto a chi

- Ha idee innovative per valorizzare la bellezza e la ricchezza del patrimonio artistico e paesaggistico.
- È interessato alle attività di marketing delle aziende turistiche.
- Ha capacità comunicative e linguistiche.
- Vuole veicolare i messaggi di cui il turismo è portatore.
- È sensibile al concetto di turismo sostenibile.



## Inserimento professionale

- Tecnico delle relazioni internazionali per i servizi turistici
- Tecnico addetto all'organizzazione ed al marketing del turismo integrato
- Tecnico addetto all'assistenza di agenzie di viaggi e tour operator
- Tecnico addetto all'implementazione ed allo sviluppo di start-up per il turismo e l'accoglienza turistica

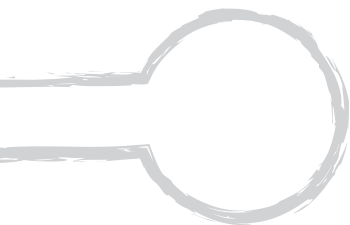




DISCIPLINA	ANNI				
	I	II	III	IV	V
Lingua e letteratura italiana	4	4	4*	4*	4*
Lingua inglese	3	3	3	3	3
Storia	2	2	2*	2*	2*
Matematica	4	4	3	3	3
Diritto ed economia	2	2			
Scienze della Terra e Biologia	2	2			
Scienze motorie e sportive	2	2	2	2	2
Religione Cattolica o attività alternative	1	1	1	1	1
Fisica	2				
Chimica		2			
Geografia	3*	3*	1*	1*	1*
Informatica	2	2	2	2	
Scienze economico-aziendali	2	2	5	5	6*
Relazioni internazionali			2	2	2
Seconda lingua comunitaria	3	3	3	3	3
Terza lingua straniera			3	3	3
<b>32 ORE SETTIMANALI</b>					

<b>*POTENZIAMENTO OFFERTA FORMATIVA</b>					
Lingua e Letteratura Italiana + Storia dell'arte			1	1	1
Storia e geografia			1	1	
Discipline aziendali + Geografia					1
Geografia + Storia dell'arte	1	1			





**PROFESSIONALE**

Servizi per la Sanità  
e l'Assistenza Sociale

## Profilo professionale

### Rivolto a chi

- È interessato alla salute e al benessere bio-psico-sociale di persone e comunità.
- Possiede buone doti relazionali per interagire positivamente con gli altri.
- Immagina un futuro professionale rivolto al miglioramento del benessere della società e delle persone.
- Desidera organizzare ed attuare interventi a sostegno delle esigenze socio-sanitarie e dell'inclusione sociale di persone, comunità e fasce deboli.





## Inserimento professionale

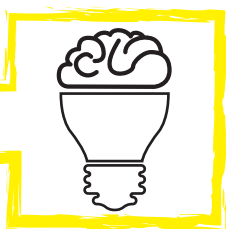
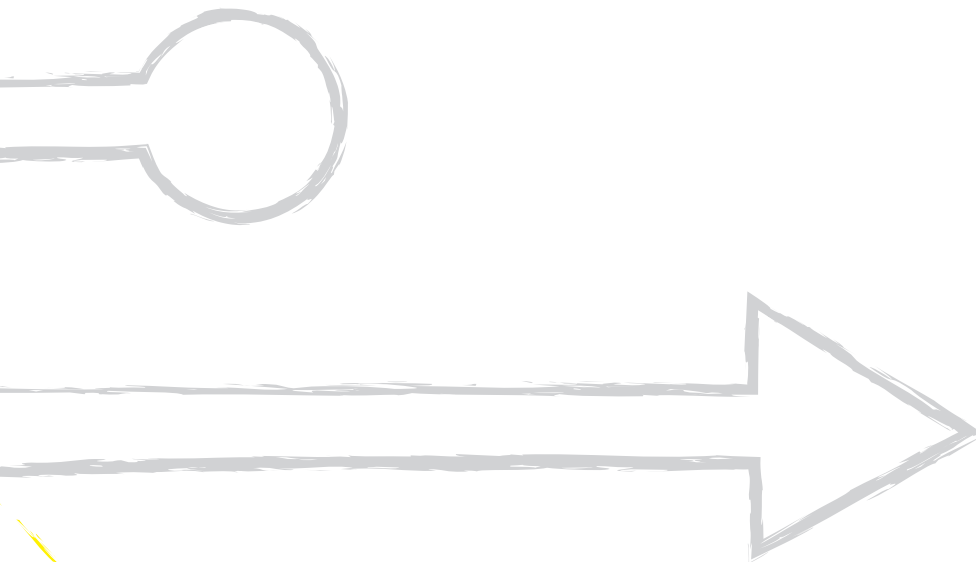
- Tecnico commerciale nella gestione aziendale
- Operatore socio-sanitario
- Animatore socio-culturale
- Facilitatore di attività educative e di mediazione culturale.





DISCIPLINA	ANNI				
	I	II	III	IV	V
Lingua e letteratura italiana	4	4	4	4	4
Lingua inglese	3	3	3	3	3
Storia	1	1	2	2	2
Matematica	4	4	3	3	3
Diritto ed economia	2	2			
Diritto ed economia + Tecnica amministrativa del settore socio sanitario			3	5	5
Scienze Integrate + Laboratorio di chimica	2	2			
Scienze motorie e sportive	2	2	2	2	2
Religione Cattolica o attività alternative	1	1	1	1	1
TIC (Informatica)	2	2			
Metodologie operative + Laboratorio di chimica	4	5	3	2	2
Geografia	1	1			
Scienze umane e sociali	4	3			
Seconda lingua comunitaria	2	2	2	2	2
Igiene e cultura medico sanitaria			4	4	4
Psicologia generale e applicata			5	4	4
<b>32 ORE SETTIMANALI</b>					





**PROFESSIONALE**

Servizi Commerciali

Promozione Commerciale e Pubblicitaria

Web Design



## Profilo professionale

### Rivolto a chi

- È interessato alla comunicazione commerciale, alle attività di marketing e alla promozione dell'immagine d'impresa e all'organizzazione di eventi.
- Vuole assumere ruoli specifici nella gestione dei processi commerciali e nelle attività di promozione alle vendite, nelle attività connesse al marketing e alla comunicazione.
- Vuole diventare progettista video, esperto in computer grafica e web design.



## Inserimento professionale

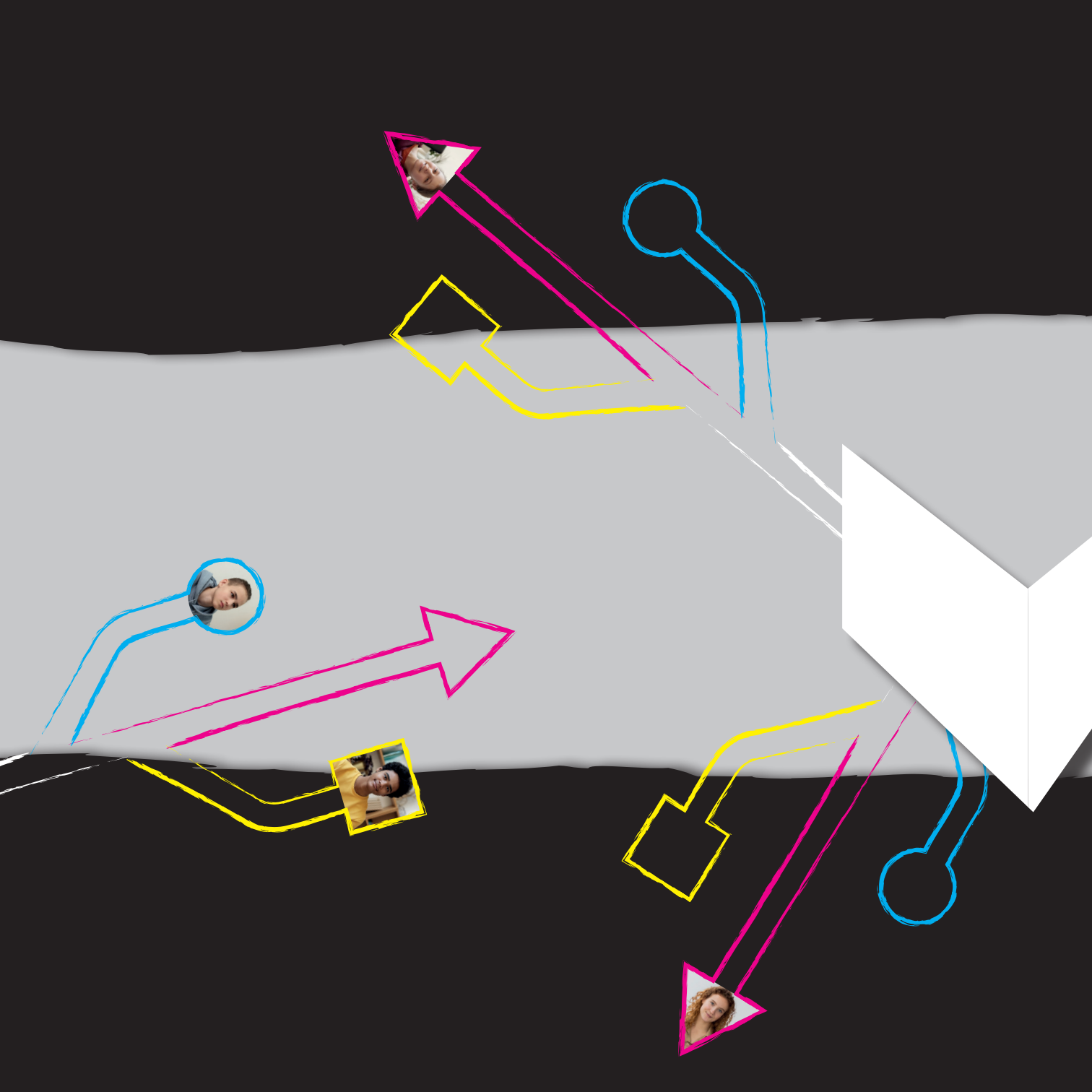
- Presso agenzie pubblicitarie in attività legate alla realizzazione di prodotti multimediali.
- Lavoratore autonomo nel settore della comunicazione e pubblicità.
- Addetto alla Promozione dell'immagine aziendale attraverso l'utilizzo di diversi strumenti di comunicazione, compresi quelli pubblicitari.

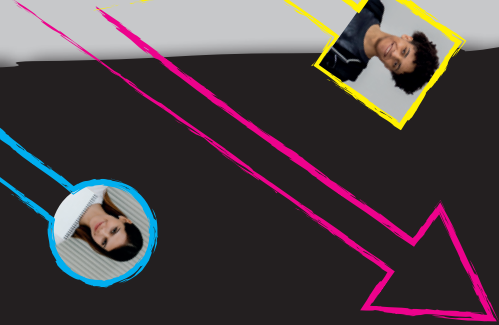


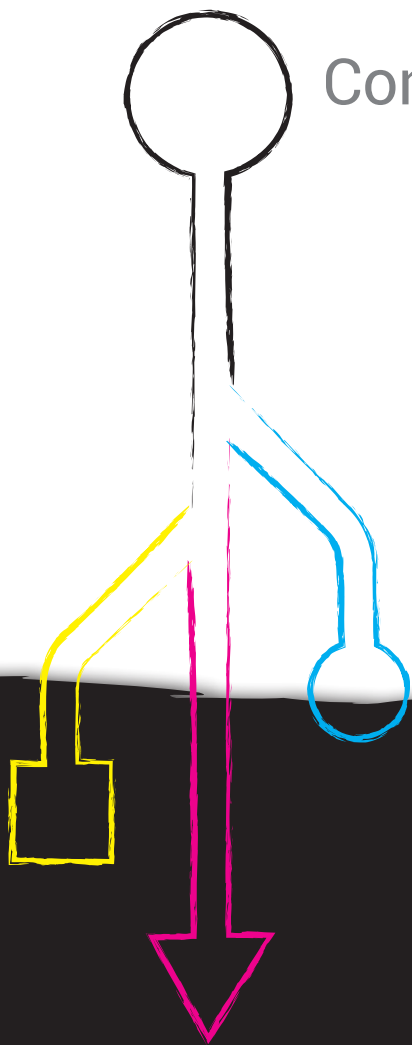


DISCIPLINA	ANNI				
	I	II	III	IV	V
Lingua e letteratura italiana	4	4	4	4	4
Lingua inglese	3	3	3	3	3
Storia	1	1	2	2	2
Matematica	4	4	3	3	3
Diritto ed economia	2	2	1	1	1
Scienze Integrate	2	2			
Scienze motorie e sportive	2	2	2	2	2
Religione Cattolica o attività alternative	1	1	1	1	1
TIC (Informatica)	2	2			
Laboratorio di espressione + ITP	2	2			
Geografia	1	1			
Tecniche professionali dei servizi commerciali + ITP	6	6	7	7	7
Seconda lingua comunitaria	2	2	2	2	2
Tecniche di comunicazione			2	2	2
Economia Aziendale			3	3	3
<b>32 ORE SETTIMANALI</b>					



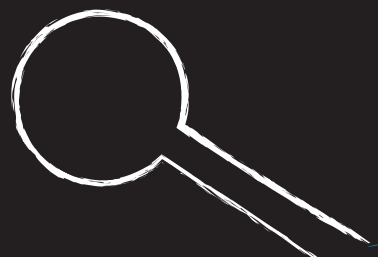


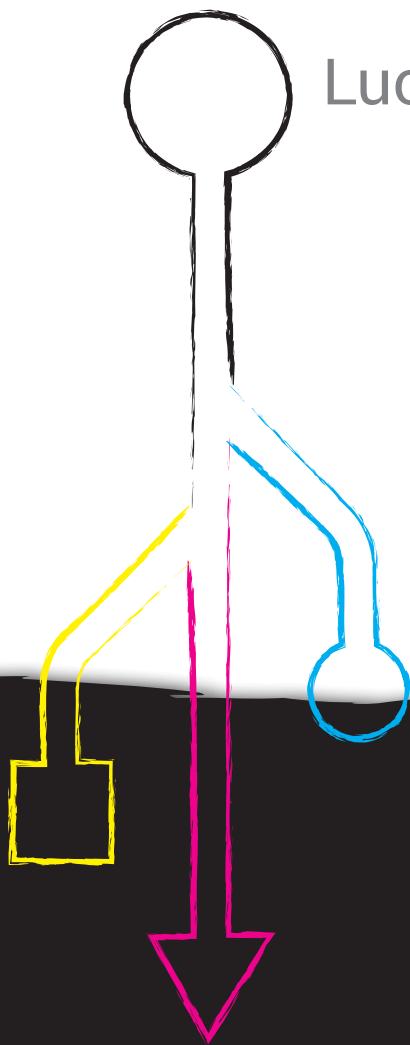




## Connessioni che aiutano a crescere

PCTO che connettono con aziende locali e nazionali. Progetti Erasmus+ che connettono con studenti di ogni nazione. I corsi per certificazioni linguistiche Trinity College London ti consentono di comunicare con il mondo. La Scuola Adotta un Monumento ti connette con la tua storia. Progetti PON, Scuola Viva, attività sportive e teatrali svolti in Italia e all'estero. Tutto per una scuola senza barriere e veramente inclusiva.

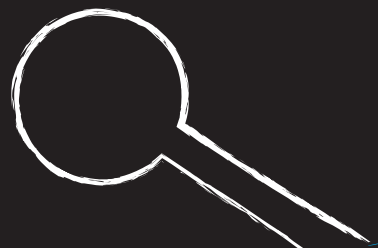
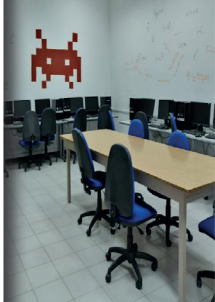
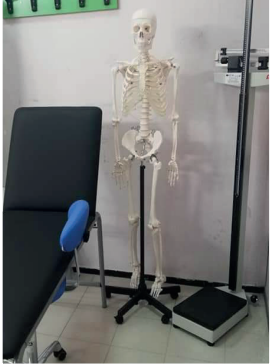


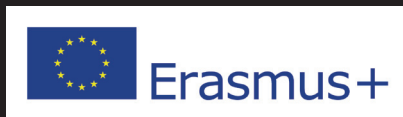


## Luoghi dove si creano connessioni

Una società inclusiva considera le diversità un valore primario per il suo sviluppo e si sforza di potenziare i punti di forza di ogni persona per consentirne la piena partecipazione. I luoghi della nostra scuola sono liberi da barriere fisiche, sono dotati di attrezzature e tecnologie avanzate, di strumenti compensativi e di laboratori in linea con gli standard dai rispettivi settori. Tutto per una piena realizzazione senza discriminazione.











**Metro** Campi Flegrei - Cavalleggeri Aosta

**Cumana** Agnano - Edenlandia

**Bus** 614 (Pianura) - 502 (Agnano) M1B - P19R (Mondragone - Licola) - P19N (Lago Patria)